

**РЖД**

ПРАВИЛА  
БЕЗОПАСНОГО  
ПОВЕДЕНИЯ  
ДЕТЕЙ НА  
ЖЕЛЕЗНО-  
ДОРОЖНОМ  
ТРАНСПОРТЕ





Не поднимайся на опоры и специальные конструкции контактной сети и воздушных линий и искусственных сооружений!

Не поднимайся на крыши вагонов поездов!



ПРАВИЛА БЕЗОПАСНОГО ПОВЕДЕНИЯ ДЕТЕЙ НА ЖЕЛЕЗНОДОРОЖНОМ ТРАНСПОРТЕ



Не повреждай железнодорожный подвижной состав!

Не повреждай, не загрязняй, не загромождай, не снимай, самостоятельно не устанавливай знаки, указатели или иные носители информации!

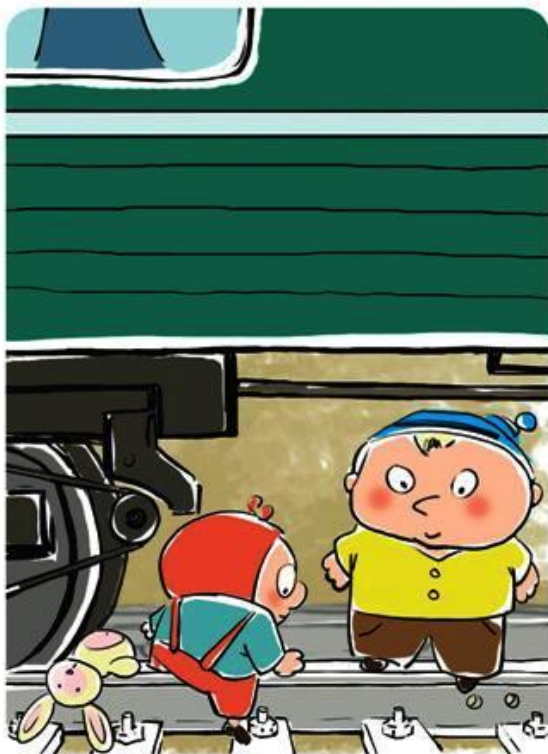




Не высовывайся из окон вагонов  
и дверей тамбуров!

Находясь рядом  
с железнодорожными путями,  
при приближении поезда отойди  
на безопасное расстояние!





Не подлезай под пассажирскими платформами и железнодорожным подвижным составом!  
Не перелезай через автосцепные устройства между вагонами!

Не заходи за линию безопасности у края пассажирской платформы!





Не препятствуй автоматическому открытию/закрытию дверей вагонов!

Не создавай помех другим гражданам, осуществляя посадку/высадку!



Переходи железнодорожные пути только по пешеходным переходам, мостам и тоннелям!



При переходе через железнодорожные пути по пешеходному переходу, расположенному в одном уровне с железнодорожными путями:

- убедись, что в зоне видимости нет движущегося поезда!
- внимательно следи за световыми и звуковыми сигналами, подаваемыми техническими средствами или работниками железнодорожного транспорта!

Обнаружив посторонние и/или забытые предметы, сообщите об этом взрослым!





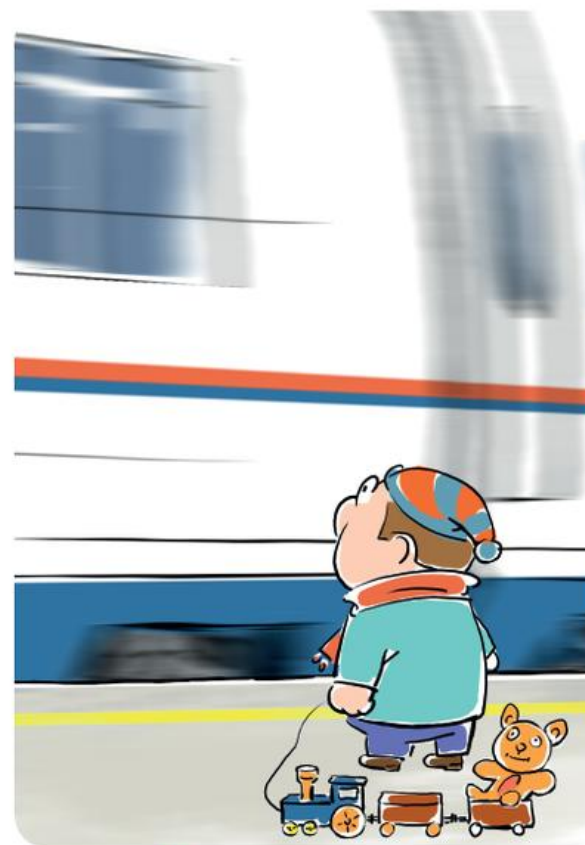


Не используй наушники и  
мобильные телефоны при переходе  
через железнодорожные пути!

Не переходи железнодорожные пути  
на красный свет светофора!



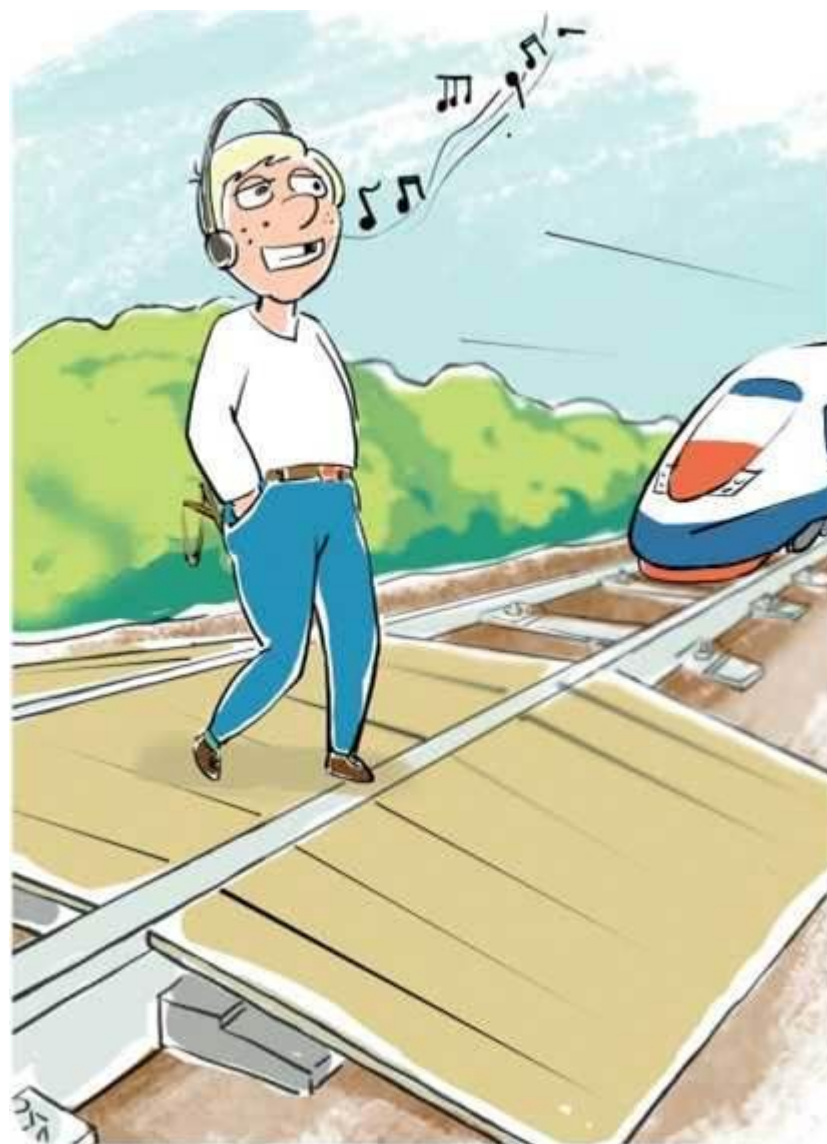
Не играй с огнеопасными и  
воспламеняющимися веществами!

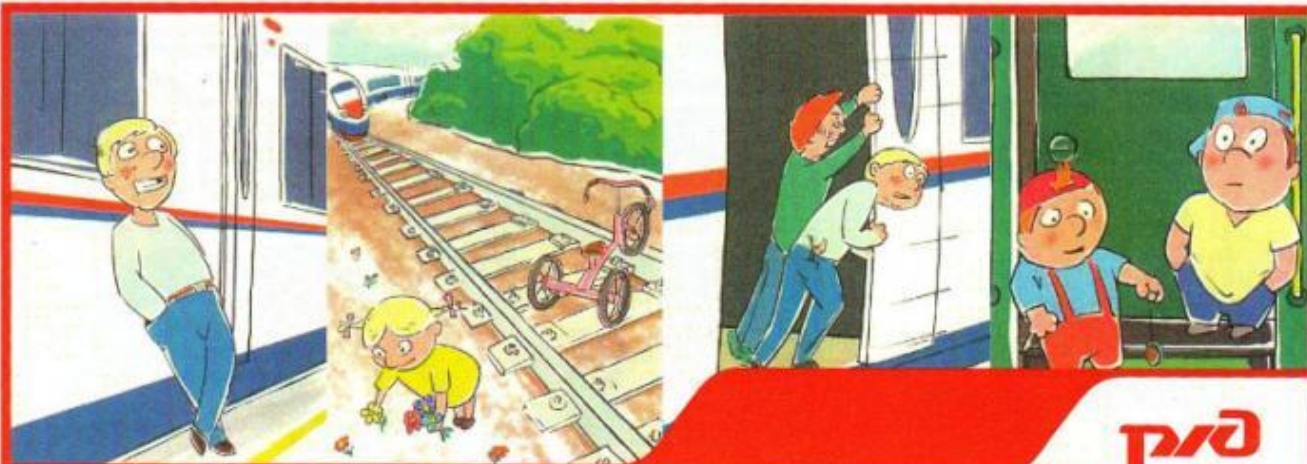


Не подходи к вагонам до полной  
остановки поезда!



**Плеер и железная дорога - несовместимы!**





**РЖД**

### **Уважаемые граждане!**

**ОАО «Российские железные дороги» напоминает, что железные дороги являются зоной повышенной опасности.** Это не пустые слова, не попытка запугать кого-то, это реально сложившийся факт, покалеченные судьбы и загубленные жизни. Находясь на территории железнодорожного транспорта, необходимо знать и неукоснительно соблюдать правила безопасного поведения. Быть предельно бдительным самому и внимательным к окружающим, не допускать необдуманных поступков.

**Помните, что платой за беспечность может стать ваша жизнь и здоровье!**

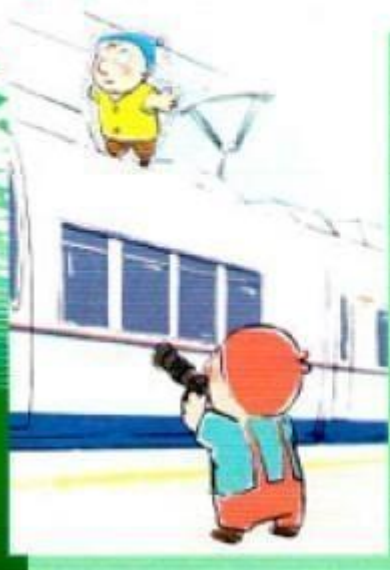
Российские железные дороги создают максимально безопасные условия на объектах пассажирского комплекса. Для этих целей сооружаются путепроводы, пешеходные мосты, тоннели, устанавливается предупреждающая сигнализация, ограждаются опасные места. Однако из-за неоправданной спешки или беспечности взрослых и детей, нежелания пользоваться переходными мостами, тоннелями и пешеходными переходами, а порой просто из-за озорства, хулиганства на железнодорожных путях и прилегающей к ним территории травмируются и гибнут люди. Особенно больно и обидно, когда это касается детей.

Ребята, оставшись без присмотра взрослых, часто играют вблизи железнодорожных путей или станций. Дети ради любопытства поднимаются на вагоны, из-за озорства бросают снежки и даже камни в проходящие пассажирские поезда, подкладывают посторонние предметы на рельсы, подвергая при этом опасности не только свою жизнь, но жизнь и здоровье всех, кто находится в поезде. Они уверены, что услышав сигнал поданный машинистом, успеют сойти на обочину. Увы, слишком часто многие из них, жизнью расплачиваются за такую самоуверенность.

Помните, что проезд и переход через пути допускается только в установленных и оборудованных для этого местах. Еще раз перечислим их: это – пешеходные тоннели, мосты, наземные переходы и переезды, путепроводы, а также другие места, обозначенные соответствующими знаками. При переходе путей следите за предупреждениями, подаваемыми звуковыми и световыми сигналами и предупреждающими знаками. Оказывайте помощь людям с ограниченными возможностями.

Водителям при проезде через железнодорожные пути следует неукоснительно соблюдать нормы, установленные Правилами дорожного движения. Помните: не разрешается выезжать на переезд при запрещающих световых и звуковых сигналах, независимо от положения шлагбаума.

# ПРАВИЛА БЕЗОПАСНОГО ПОВЕДЕНИЯ ДЕТЕЙ НА ЖЕЛЕЗНОДОРОЖНОМ ТРАНСПОРТЕ



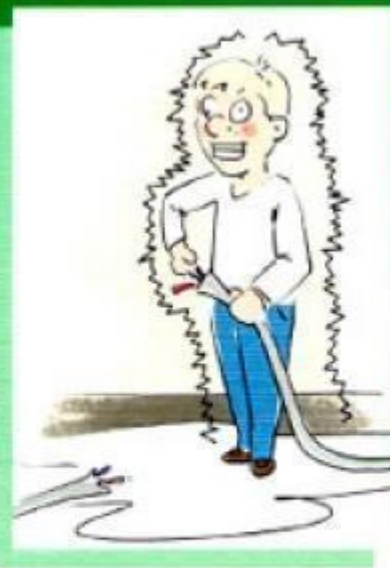
**НЕ ПОДНИМАЙСЯ НА  
КРЫШИ ВАГОНОВ ПОЕЗДОВ!**



**НЕ СТОЙ НА ПОДНОЖКАХ И  
ПЕРЕХОДНЫХ ПЛОЩАДКАХ!**



**НЕ ВЫСОВЫВАЙСЯ ИЗ  
ОКОН ВАГОНОВ И ДВЕРЕЙ  
ТАМБУРОВ!**



**НЕ ПРИБЛИЖАЙСЯ  
К ОБОРВАННЫМ ПРОВОДАМ!**

**РЖД**



**Нельзя переходить пути  
в неподобающем месте!**

**РЖД**



**Платформа – не место для игр!**



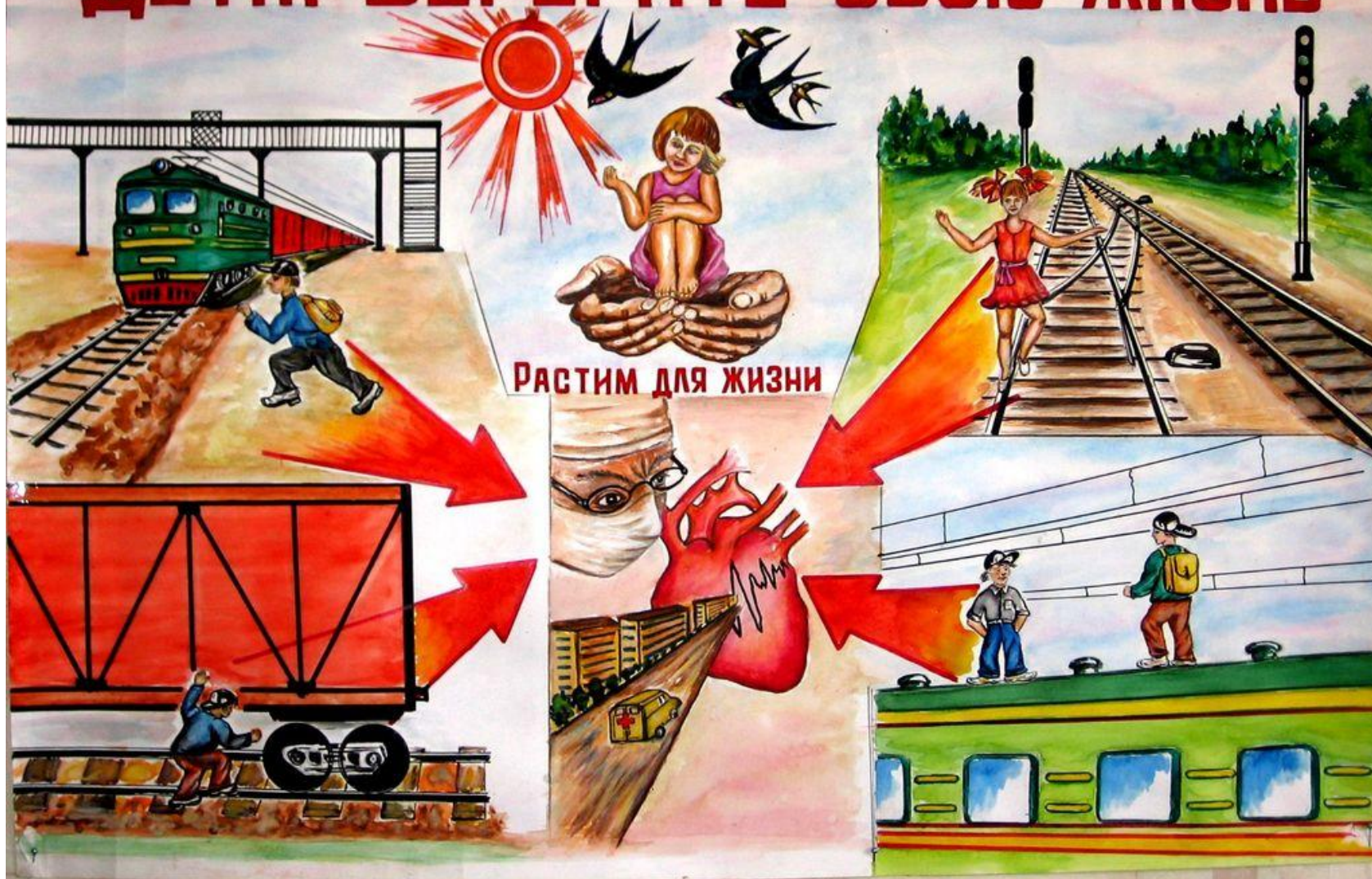


**Переходи железнодорожные пути  
только по пешеходным переходам,  
мостам и тоннелям!**





# ДЕТИ! БЕРЕГИТЕ СВОЮ ЖИЗНЬ





Не поднимайтесь на крыши вагонов!

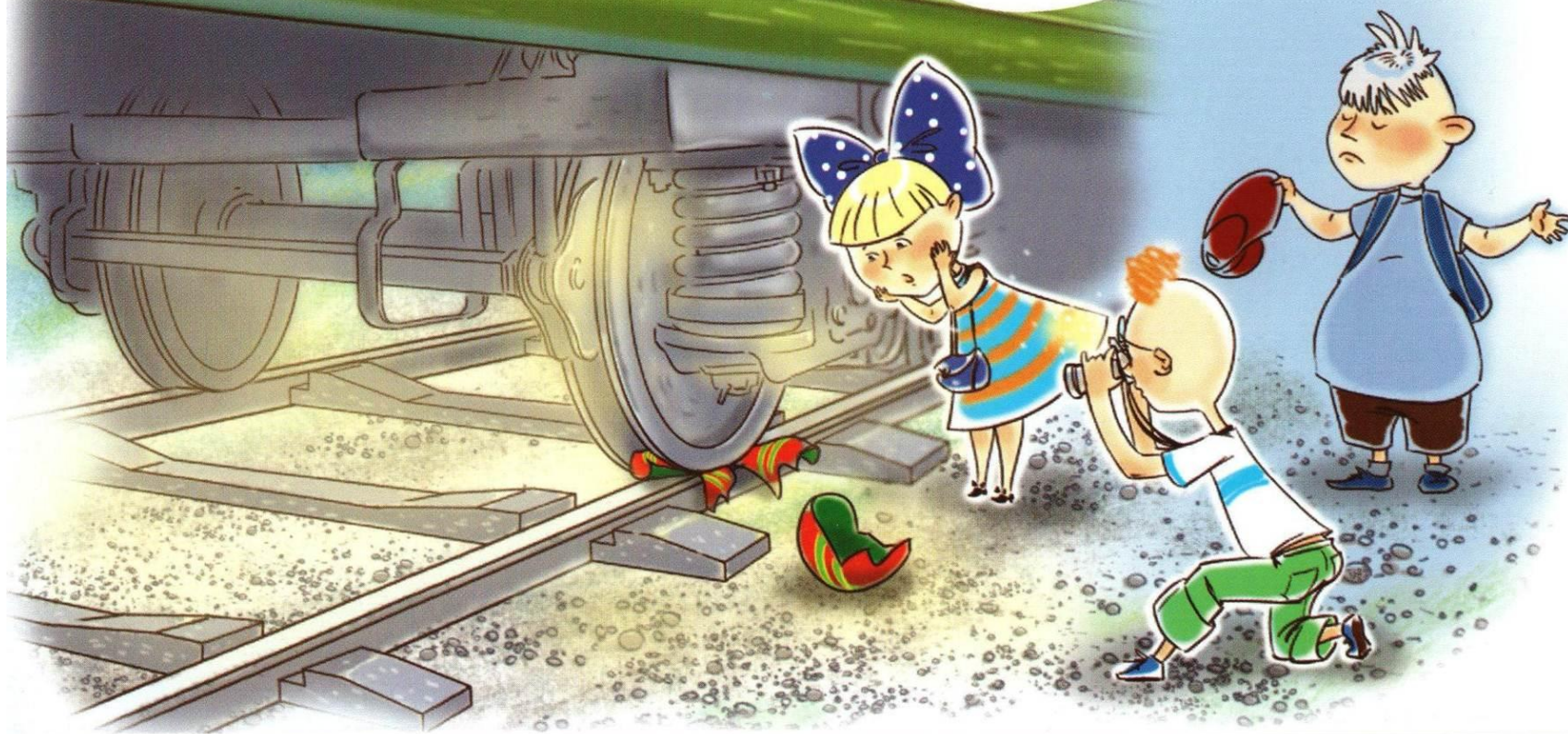
Осуществляйте посадку/высадку из вагонов только при полной остановке поезда и не создавая помех другим пассажирам



Мяч на рельсы укатился  
И теперь раздавлен он.

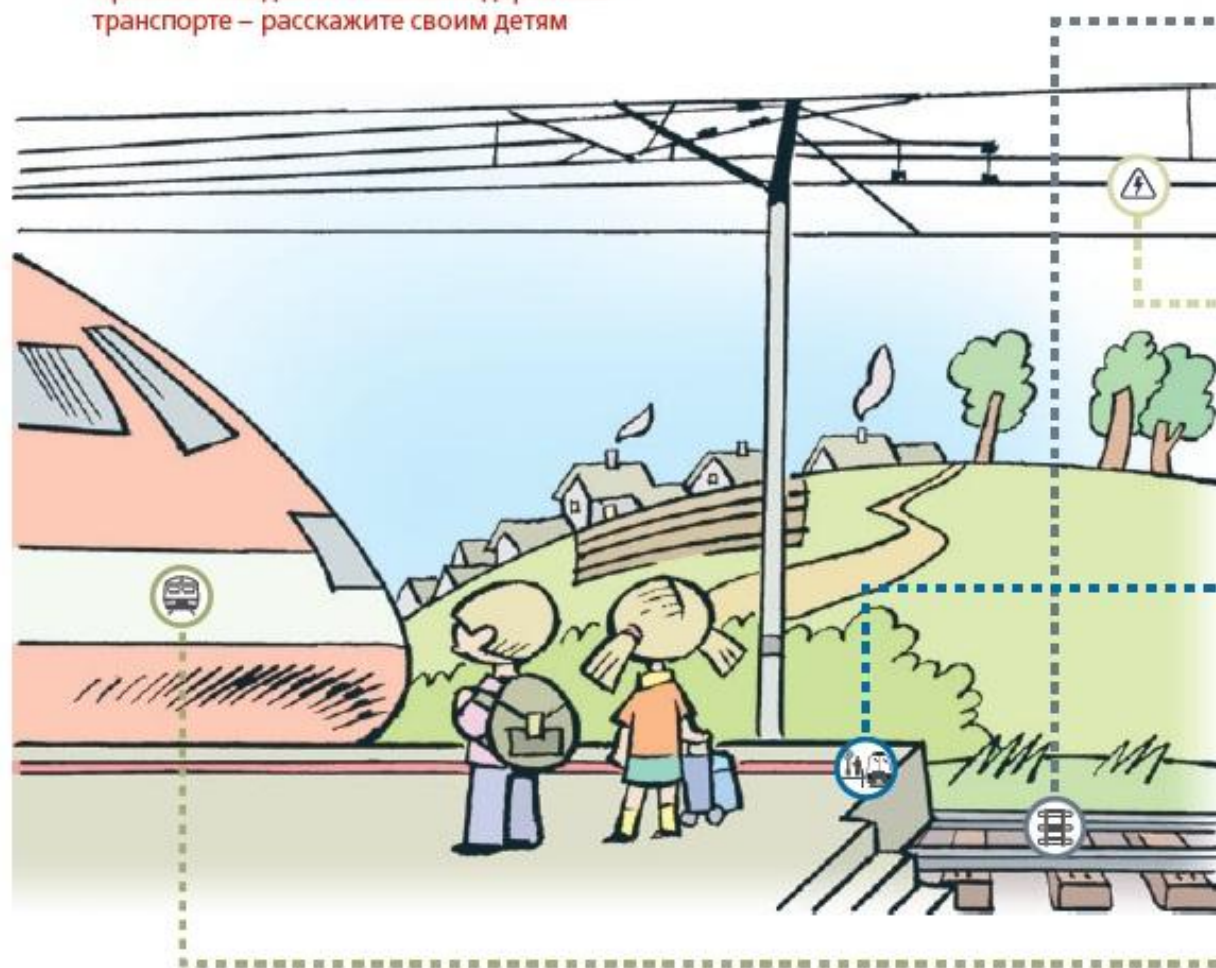


Чтоб плохого не случилось,  
**НЕ ПОДЛАЗЬТЕ ПОД ВАГОН!**



# Содержание

Правила поведения на железнодорожном транспорте – расскажите своим детям



## Железнодорожное полотно

Помните, пересекать рельсы можно только в специально оборудованных местах: по путепроводам, пешеходным мостам, переходам, тоннелям.

## Электричество

Железнодорожная инфраструктура имеет множество объектов, находящихся под напряжением. Ни в коем случае не прикасайтесь к проводам и не залезайте на опоры контактной сети.

## Платформа

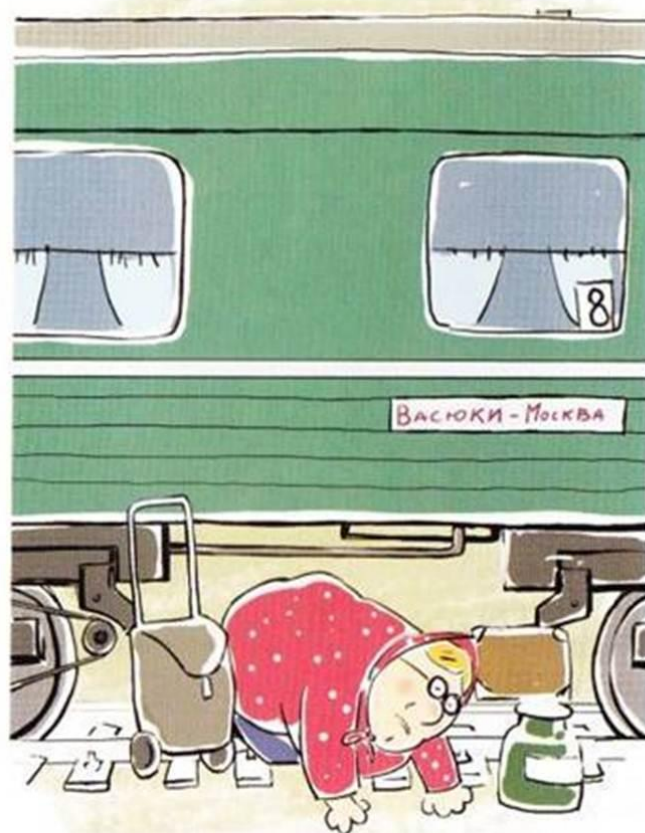
Находясь на платформе, не заступайте за ограничительную линию и не спускайтесь на рельсы. Подвижные игры на платформе также крайне опасны!

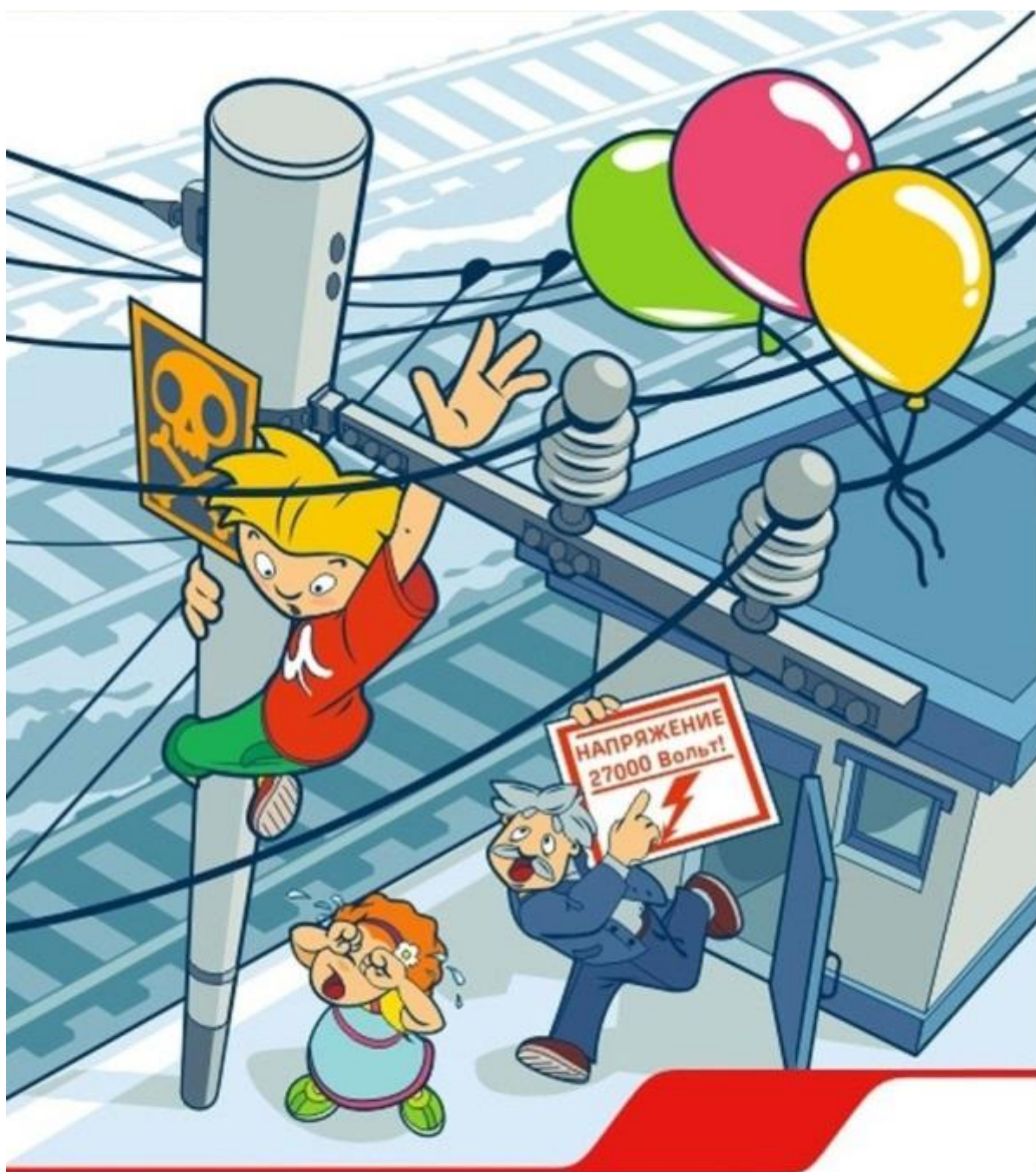
## Поезд

При движении поезда не высовывайтесь в окно и не пытайтесь открывать двери.



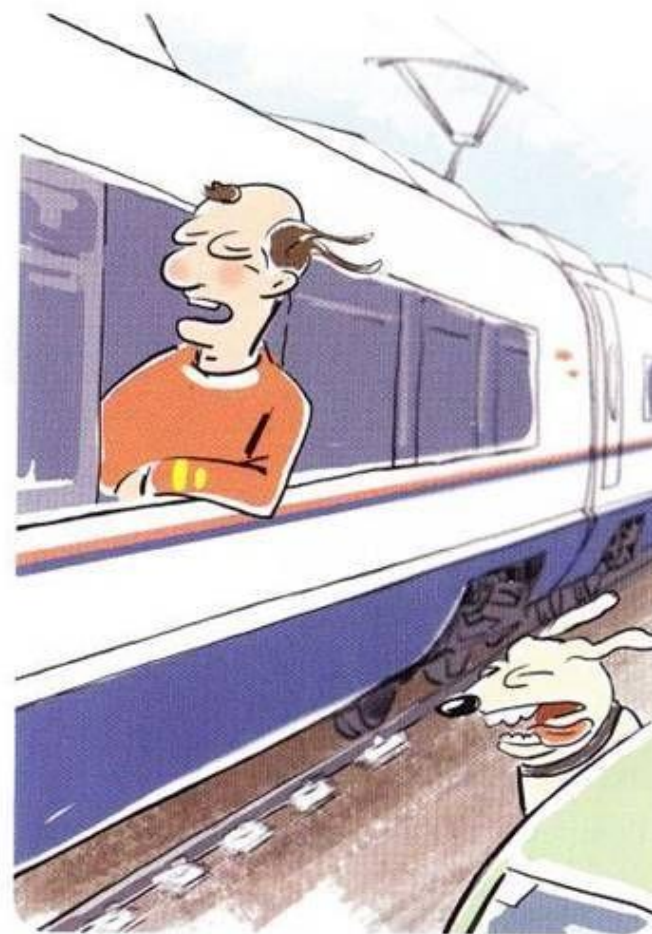
Не подлезайте под платформы и железнодорожные составы!





**Приближаться к проводам меньше чем на 2 метра – смертельно опасно!**

Не препятствуйте  
автоматическому открытию/  
закрытию дверей вагонов!



Не высовывайтесь во время  
движения из окон вагонов и  
тамбуров!

Рельсы новые блестят,  
Так и манят всех ребят,  
Постоять на них ногами,  
Посчитать длину шагами,  
Скажем прямо вам, друзья –  
**ДЕЛАТЬ ЭТОГО НЕЛЬЗЯ!**





Этот выход не из лучших!  
Вы боитесь опоздать?  
**ПЕРЕД ПОЕЗДОМ ИДУЩИМ  
НЕ СПЕШИ ПЕРЕБЕГАТЬ!**




По ступенькам выше, выше,  
Вот видны вагонов крыши...

Перейдем легко и просто


**ЧЕРЕЗ ПЕШЕХОДНЫЙ МОСТИК!**





Если на глаза попался  
Непонятный проводок,-  
Отойди, не прикасайся!  
**ПО НЕМУ ПРОХОДИТ ТОК!**

8 метров



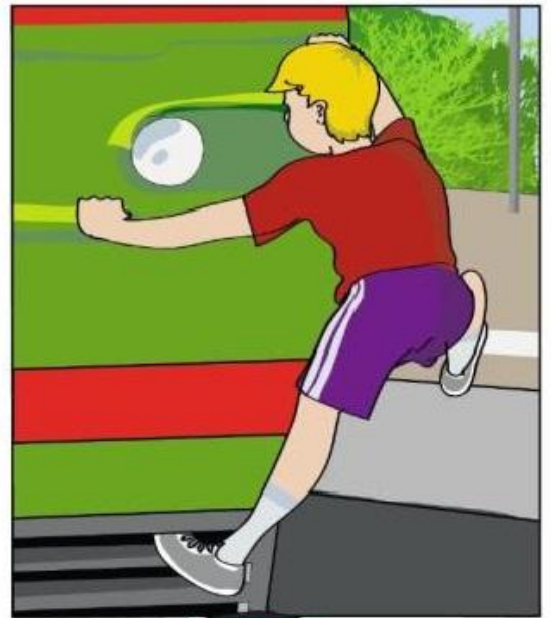
В поездах разрешено

Открывать в жару окно.

**НО ВЫСОВЫВАТЬСЯ, ДЕТИ,  
ИЗ ОКНА ЗАПРЕЩЕНО!**



Что случилось вдруг с руками?  
Кто-то бросил в поезд камень!  
Стыдно нам за них, друзья, -  
**ДЕЛАТЬ ЭТОГО НЕЛЬЗЯ!**

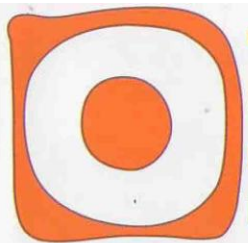


**К**

**Каждый год десятки детей и подростков погибают, когда пытаются прокатиться, прицепившись снаружи поезда. Делать так глупо и очень опасно!**

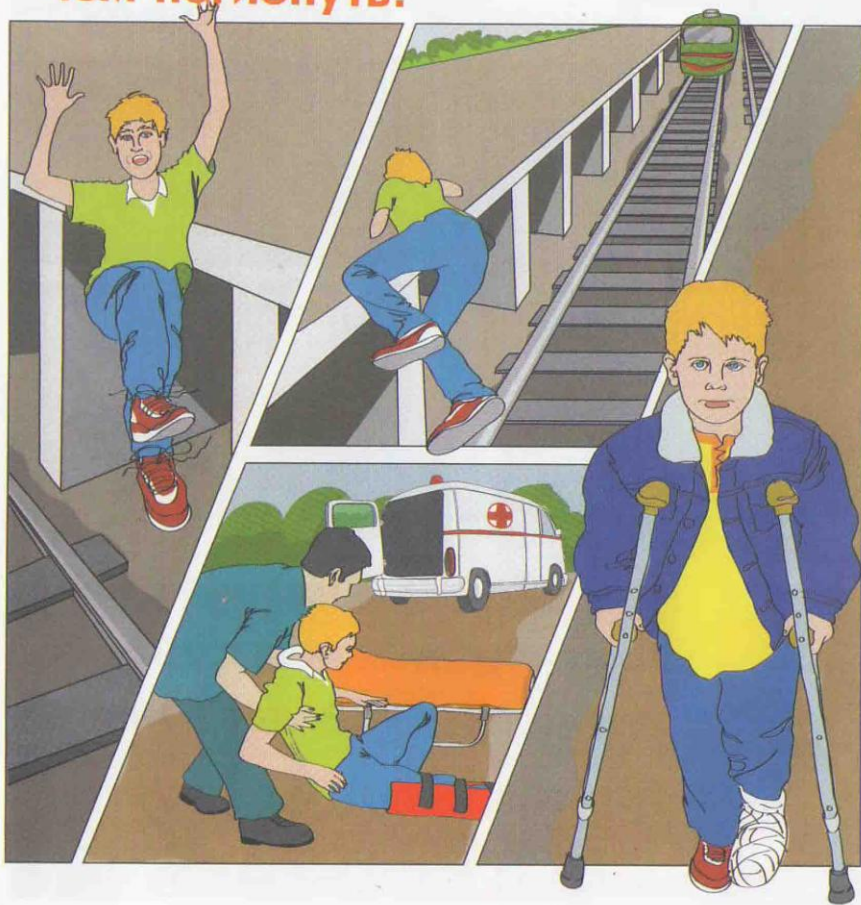
На рельсы положен какой-то предмет -  
**ОПАСНАЯ ШУТКА НАДЕЛАЕТ БЕД!**





**О**чень опасно прыгать с платформы, можно не успеть убежать от надвигающегося поезда.

**Лучше опоздать на электричку, чем погибнуть!**



**ДРУЗЬЯ!**

Запомните эти правила  
и расскажите о них  
другим, чтобы железная  
дорога была безопасной  
для вас и ваших близких.



Нет ничего важнее человеческой жизни, а детские жизни - это самое ценное. Будьте внимательны и бдительны, помните, что железная дорога не место для игр. Берегите себя!



